

# My Sweet Canopy Bed™

Instruction • Instruction • Anleitung • Instrucción • Istruzione

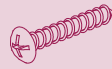
BD37877Z

our  
generation™

Included Hardware • Matériel inclus  
• Enthaltenes Zubehör • Quincalla incluida  
• Ferramenta inclusa



① x 8 pcs



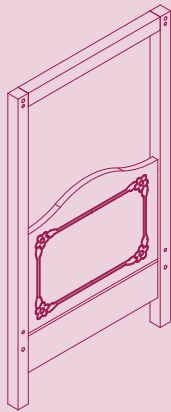
② x 8 pcs

Tools for Assembly • Outils pour l'assemblage  
• Benötigte Werkzeuge • Herramientas para el montaje  
• Attrezzi per il montaggio

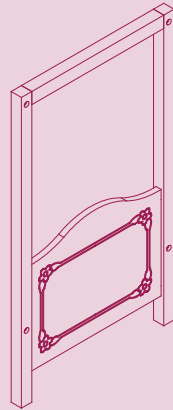


(EN): Phillips Screwdriver (not included)  
(FR): Tournevis Phillips (non inclus)  
(DE): Schlitzschraubendreher (nicht mitgeliefert)  
(ES): Destornillador Philips (no incluido)  
(IT): Cacciavite Philips (non incluso)

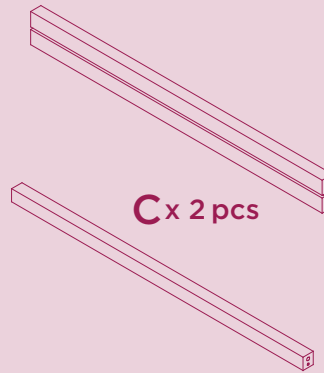
Wood pieces • Pièces de bois • Holzteile • Pedazos de madera • Pezzi di legno



A

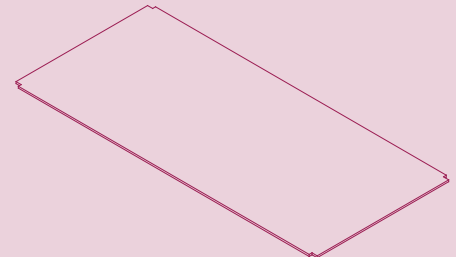


B



C x 2 pcs

D x 2 pcs

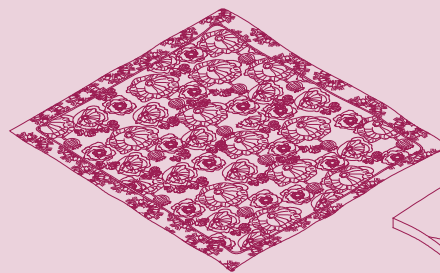


E

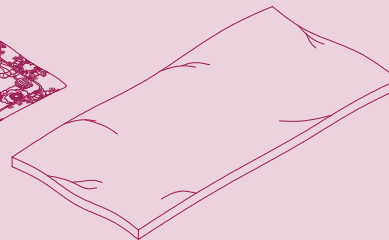
Fabric components • Composantes en tissu • Stoffteile • Componentes de tela • Componenti di stoffa



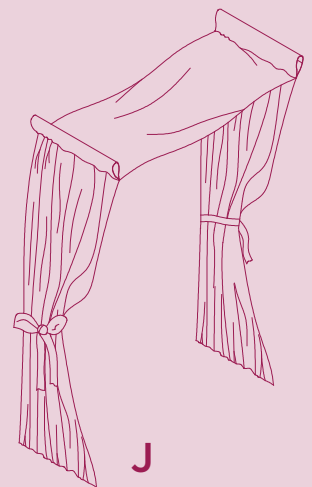
F



G



H



J

## ⚠ CAUTION: Adult assembly required.

- \* Before assembly please read all instructions carefully.  
Sharp point on screws; unpack and assemble with care.  
Keep small parts and plastic bags away from children during & after assembly.  
Please count all hardware before assembly to ensure quantities are correct.  
You will need a phillips' screwdriver to assemble this toy.

## ⚠ MISE EN GARDE: L'assemblage doit être fait par un adulte.

- \* Avant de débiter l'assemblage, veuillez lire attentivement toutes les instructions.  
Bout pointu sur les vis; déballer et assembler avec soin.  
Gardez les petites pièces et les sacs en plastique hors de la portée des enfants pendant et après l'assemblage.  
S'il vous plaît, comptez tout le matériel avant l'assemblage pour vous assurer d'avoir les bonnes quantités.  
Vous aurez besoin d'un tournevis phillips pour assembler ce jouet.

## ⚠ ACHTUNG: Montage durch Erwachsene erforderlich.

- \* Vor Montage bitte alle Anweisungen sorgfältig durchlesen.  
Schraubenenden sind spitz, mit Vorsicht auspacken und montieren.  
Halten Sie kleine Teile und Plastiktüten während und nach der Montage von Kindern fern.  
Bitte zählen Sie vor der Montage alle Schrauben durch, um zu prüfen, ob deren Anzahl stimmt.  
Zur Montage dieses Spielzeugs benötigen Sie einen Kreuzschlitzschraubendreher.

## ⚠ PRECAUCIÓN: Se requiere el montaje por un adulto.

- \* Antes del montaje por favor lee todas las instrucciones con cuidado.  
La punta aguda de los tornillos; quitar el embalaje y montar con cuidado.  
Mantiene las partes pequeñas y las bolsas de plástico lejos del alcance de los niños durante y después del montaje.  
Por favor cuenta toda la quincalla antes del montaje para asegurarse que las cantidades son correctas.  
Necesitará el destornillador phillips para montar este juguete.

## ⚠ ATTENZIONE: L'assemblaggio da un adulto è richiesto.

- \* Prima del montaggio per favore leggi attentamente tutte le istruzioni.  
La punta affilata delle viti; spacchetta e monta con cura.  
Conservare le piccole parti ed i sacchetti di plastica al di fuori della portata dei bambini durante e dopo il montaggio.  
Per favore conta ogni ferramenta prima del montaggio per assicurarsi che le quantità sono esatte.  
Avrai bisogno di un cacciavite phillips per montare questo giocattolo.

## ⚠ OPGELET: Installatie door volwassenen vereist.

- \* Lees voor de montage alle instructies aandachtig door.  
Scherp punt op schroeven; uitpakken en monteren met zorg.  
Houd kleine onderdelen en plastic zakken uit de buurt van kinderen tijdens en na de montage.  
Tel alle hardware voor de montage om ervoor te zorgen dat de hoeveelheden correct zijn.  
Je hebt een kruiskopschroevendraaier nodig om dit speelgoed te monteren.



# My Sweet Canopy Bed™

 **WARNING:**  
CHOKING HAZARD - Small parts.  
Not for children under 3 years.

